

Wir bringen deinen Grips auf Trab:

— RÄTSELSPAß RUND UMS PFERD! —



Rätselspaß von
Kreuzwortraetsel.de

Es gibt über 200 Pferderassen auf der Welt.



- Zu den ältesten heute noch lebenden Pferderassen gehören die Araber, die Lipizzaner und die Berber.
- Das Exmoor Pony ist eines der ältesten wilden Kleinpferde der Welt. Erste Kontakte mit Menschen gab es schon gegen Ende der Eiszeit, also vor über 11.000 Jahren.

- Anfang des 20. Jahrhunderts stand das Exmoor Pony kurz vor dem Aussterben, jedoch hat sich der Bestand seitdem von etwa 50 auf gut 800 Tiere erhöht.



- Eines der ältesten europäischen Pferde ist das Friesenpferd.
- Friesen sind sehr große und eindrucksvolle Pferde. Fast alle Friesen sind heute infolge gezielter Züchtung "Rappen", d.h., ihr Fell, ihre Mähne und auch der Schweif sind rabenschwarz.

Von Schwarz bis Weiß und alles dazwischen

Man unterscheidet Pferde nicht nur nach der Rasse sondern auch nach der Farbe ihres Fells. Es gibt die schwarzen Rappen, die braunen Braunen, die roten Fuchse, die goldgelben Isabellen und Palominos, die graublonden Falben, die weißen Schimmel und die gemusterten Schecken - und natürlich jeden einzelnen Farbton noch einmal in Hell oder Dunkel, mit und ohne Tupfer.

Schwarz das Fell, die Streifen weiß



Auch die Zebras gehören zur Familie der Pferde. Sie kommen in freier Natur ausschließlich in Afrika vor. Bis heute ist nicht völlig geklärt, welche Funktion die Streifen der Zebras haben. Bekannt ist aber, dass die schwarz-weiße Musterung der Zebras dabei hilft, die Haut der Tiere abzukühlen. Zudem können manche Raubtiere, wie z.B. Löwen, aber auch lästige Insekten die Tiere aufgrund ihrer Musterung schlechter sehen.

Fülle das Gitter mit den richtigen

Antworten – kannst du es lösen?

	1	2	3	4	5	6	7	8	9	10
LÖSUNGS- WORT										

- 1** sagenhafter Pferdemensch
- 2** ein vornehmes Reitpferd aus Niedersachsen
- 3** hat seine ganz eigene Brücke
- 5** trabende Trendfrisur
- 7** ein weibliches Pferd
- 9** edles und unverwüslliches Pferd der Beduinen
- 11** dieses afrikanische Pferd darf an keiner Ampel fehlen

- 12** ein neugeborenes Pferd
- 4** Fellfarbe: Blond, Grau oder Braun
- 6** eine Pony-Art
- 8** Ist es ein Pferd? Oder ein Ford? Oder eine Jeans?
- 10** geflügeltes Pferd aus der griechischen Sage
- 13** dieser sanfte Riese hat die Haare schön
- 14** ein schwarzes Pferd (Farbe)

Who is Huf?

Pferde gehören zusammen mit den Nashörnern und den Tapiren zu den Unpaarhufern.

Pferdehufe bestehen aus einer dicken Hornschicht und sind dadurch enorm stabil und gleichzeitig so elastisch, dass Pferde auf so ziemlich jeder Oberfläche galoppieren können.

Genau wie unsere Fingernägel wachsen auch die Hufe der Pferde ein Leben lang nach und müssen daher regelmäßig abgewetzt werden. Bei in Freiheit lebenden Wildpferden erfolgt diese Pediküre automatisch. Pferde, die auf Bauernhöfen leben und öfter mal den ein oder anderen Karren über harten Asphalt ziehen müssen, benötigen Hufeisen aus Stahl.



Wie bezeichnet man den Überstand des Hufeisens?

- a) Tellerrand b) Garnitur c) Zehenspiel



Richtig oder falsch #1

Alle 6-8 Wochen müssen die alten Eisen runter und neue Eisen drauf. Als ob das nicht schon Arbeit genug wäre, brauchen Pferde hinten andere Hufeisen als vorne. So haben die Schmiede immer gut zu tun.

Aber stimmt das wirklich?



Hier hat sich so einiges an Pferdezubehör angesammelt:

H	J	K	L	L	S	I	M	K	N
E	Z	Z	H	Q	U	U	A	S	U
N	K	U	T	S	C	H	E	I	E
G	V	E	K	U	Q	M	H	L	S
S	A	G	U	V	J	L	N	A	T
T	R	E	N	S	E	A	E	H	E
G	X	L	L	Z	M	O	M	G	R
B	B	D	T	Z	R	N	M	A	N
W	F	W	S	A	T	T	E	L	Q
A	H	V	Q	U	Y	M	J	O	O
L	R	I	E	M	E	N	B	P	O
L	O	J	E	F	K	T	N	P	O
A	S	M	I	Z	D	M	C	M	Z
C	S	C	H	W	E	I	F	V	C
H	X	P	C	F	N	P	O	L	O
R	S	D	E	R	B	Y	O	E	M

ERZÄHL' MIR EINEN VOM PFERD!

Kaum ein anderes Tier hat eine so lange und enge Verbindung zur menschlichen Kultur wie das Pferd. Das macht sich natürlich auch in der Sprache bemerkbar. Einige Beispiele:

- Menschen, die sich in einem bestimmten Bereich sehr gut auskennen, bezeichnet man als "gut beschlagen". Wer sich auskennt, kann auch mal unvorbereitet aus dem Stegreif reden. Dadurch ist man den anderen zwar um eine Nasenlänge voraus, doch das ist noch lange kein Grund, sich auf ein hohes Ross zu setzen!
- Wer ständig Scheuklappen trägt, dem hilft auch keine Eselsbrücke.
- Wen der Hafer sticht, mit dem können schon mal die Pferde durchgehen, außer man reißt sich am Riemen!
- Der "Amtsschimmel" ist das wohl bekannteste Symbol für eine Bürokratie, die einfach nicht in die Hufe kommt.

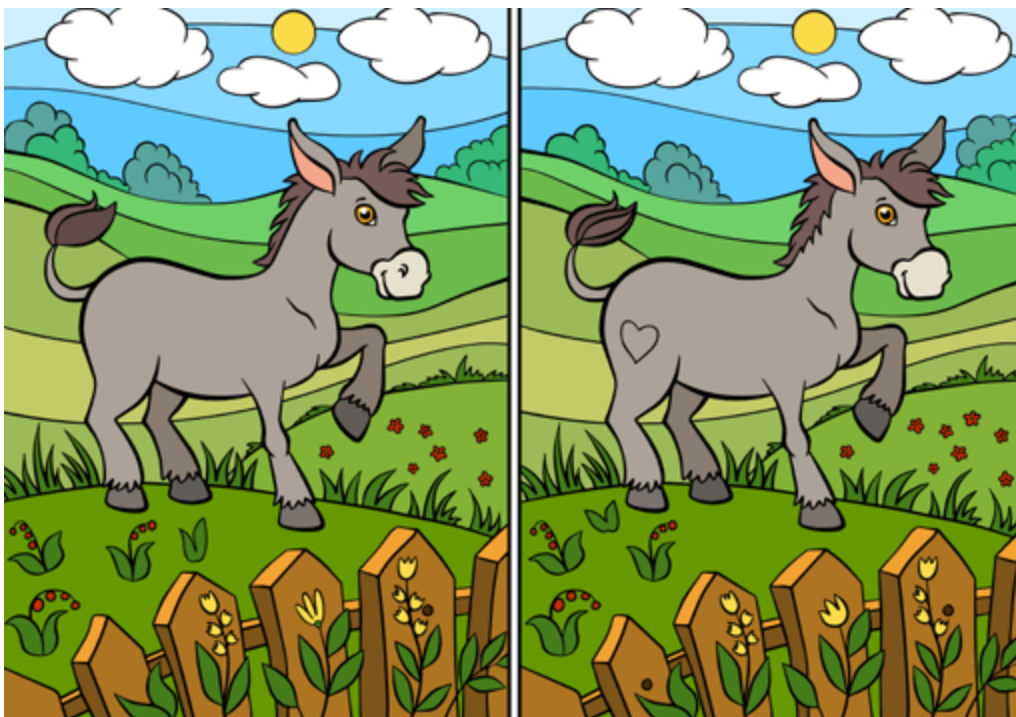
Übrigens:

Die Bezeichnung "Pony" für den beliebten Haarschnitt gibt es nur im Deutschen. Dafür heißt der deutsche Pferdeschwanz im Englischen "Ponytail".

Richtig oder falsch #2

Pferden müssen manchmal das Fell geschoren werden, genau wie bei Schafen die Wolle. Socken & Pullover werden daraus allerdings keine... **kann das also stimmen?**

Finde die Unterschiede



Wer arbeitet wie ein Pferd, kann nicht jung und frei sein wie ein Pony.

(Sprichwort)

WER MAULT HIER?

- Maulesel ("Maul" - lat. mulus = Mischtier) sind die Nachkommen eines Hengstes und einer Eselstute.
- Bei Maultieren ist es umgekehrt.
- Der Zeserl ist eine Mischung aus Zebra und Esel, das Zorse eine Mischung aus Zebra und Pferd.
- Seit etwa 5.000 Jahren werden Esel als Haustiere gehalten. Wie die Zebras stammen auch die Vorfahren der Esel aus der Steppe Afrikas.
- Esel sind nicht störrisch und stur sondern ruhig und besonnen. Sie überlegen sich zum Beispiel sehr genau, wohin sie als nächstes treten. Da Esel keine Fluchttiere sind, bleiben sie bei Gefahr oft einfach stehen.
- Esel sind ausgesprochene Herdentiere und gehen enge Beziehungen zu ihren Artgenossen ein.
- Ähnlich wie manche Affenarten, pflegen sich Esel gegenseitig das Fell.
- Treffen sich zwei Esel, blasen sie einander zur Begrüßung sanft in die Nase.
- Esel sind intelligent, sensibel, verspielt, neugierig, freundlich und treu.
- Selbst nach Jahrzehnten ohne Kontakt können sich Esel noch an ihre liebsten Artgenossen erinnern.



PS: ICH HIEVE DICH ❤️

Eine Pferdestärke ist die Menge an Energie die nötig ist, um eine bestimmte Masse innerhalb einer Sekunde einen Meter nach oben zu heben.

Um wieviel Masse handelt es sich dabei genau?

- a) 100kg b) 75kg c) 150kg**



The crossword puzzle grid contains the following words:

- 1 (Down): Z
- 2 (Down): H
- 3 (Down): E
- 4 (Across): F A L B E
- 5 (Down): P O
- 6 (Across): S H E T L A N D
- 7 (Across): M U S T A N G
- 8 (Across): O M U S T A N G
- 9 (Across): V T
- 10 (Across): P E G A S U S
- 11 (Across): Z E B R A
- 12 (Across): N B
- 13 (Across): F R I E S E
- 14 (Across): R A P P E

	1	2	3	4	5	6	7	8	9	10
LÖSUNGS- WORT	S	H	I	R	E	H	O	R	S	E

Das Shire Horse ist ein Kaltblüter mit bis zu 1,2 Tonnen Gewicht und die größte Pferderasse der Welt. Der australische Shire Hengst Noddy bringt 1.500 kg auf die Waage und ist stolze 2,05m groß.

Kaltblutpferde zeichnen sich durch ein ruhiges und gutmütiges Wesen sowie ihre enorme Zugkraft aus. Sie werden heute wieder vermehrt eingesetzt um Baumstämme aus Wäldern zu ziehen, denn trotz ihres hohen Gewichtes schaden sie dabei nicht dem Waldboden. Traktoren und Planierraupen verdichten den Waldboden so stark, dass kein Regenwasser mehr eindringen kann. Ausgetrocknete Baumwurzeln und Überflutungen sind die Folge.

Richtig oder falsch #1

Richtig! Pferde bekommen tatsächlich 2 Paar Schuhe. Für die Vorderseite muss nämlich das zusätzliche Gewicht des Kopfes mitberechnet werden. An den Hinterbeinen entsteht die meiste Schubkraft.

Antwort b)

Den überstehenden Teil des Hufeisens nennt man "Garnitur"

Seite 5

waagrecht:

- Kutsche
- Trense
- Sattel
- Riemen
- Schweif
- Polo
- Derby

senkrecht:

- Hengst
- Wallach
- Ross
- Zuegel
- Zaum
- Maehne
- Galopp
- Nuestern

H								M	N
E		Z						A	U
N	K	U	T	S	C	H	E	E	E
G		E					H	S	
S		G					N	T	
T	R	E	N	S	E		E	E	
		L						G	R
				Z				A	N
W			S	A	T	T	E	L	
A				U				O	
L	R	I	E	M	E	N		P	
L	O							P	
A	S	C	H	W	E	I	F		
C	S								
H						P	O	L	O
	D	E	R	B	Y				

Seite 6

Richtig oder falsch #2

Richtig! Damit Pferde während der Arbeit nicht zu stark schwitzen, wird ihnen das Winterfell kurz geschoren. Das Scheren soll außerdem verhindern, dass sich die Pferde beim Trocknen im Stall erkälten. Damit ihnen nicht zu kalt wird, bekommen Sie eine Decke auf den Rücken gelegt. Womöglich sogar eine aus Pferdehaar...



Seite 7

Antwort b) 75kg

Die nötige Energie um 75kg innerhalb 1 Sekunde um 1 Meter anzuheben wird mit einer Pferdestärke angegeben und entspricht ca. 735 Watt. Wieviele Bremsen man allerdings braucht, um ein Pferd wieder anzuhalten, das weiß niemand so genau.