

Rätselspaß

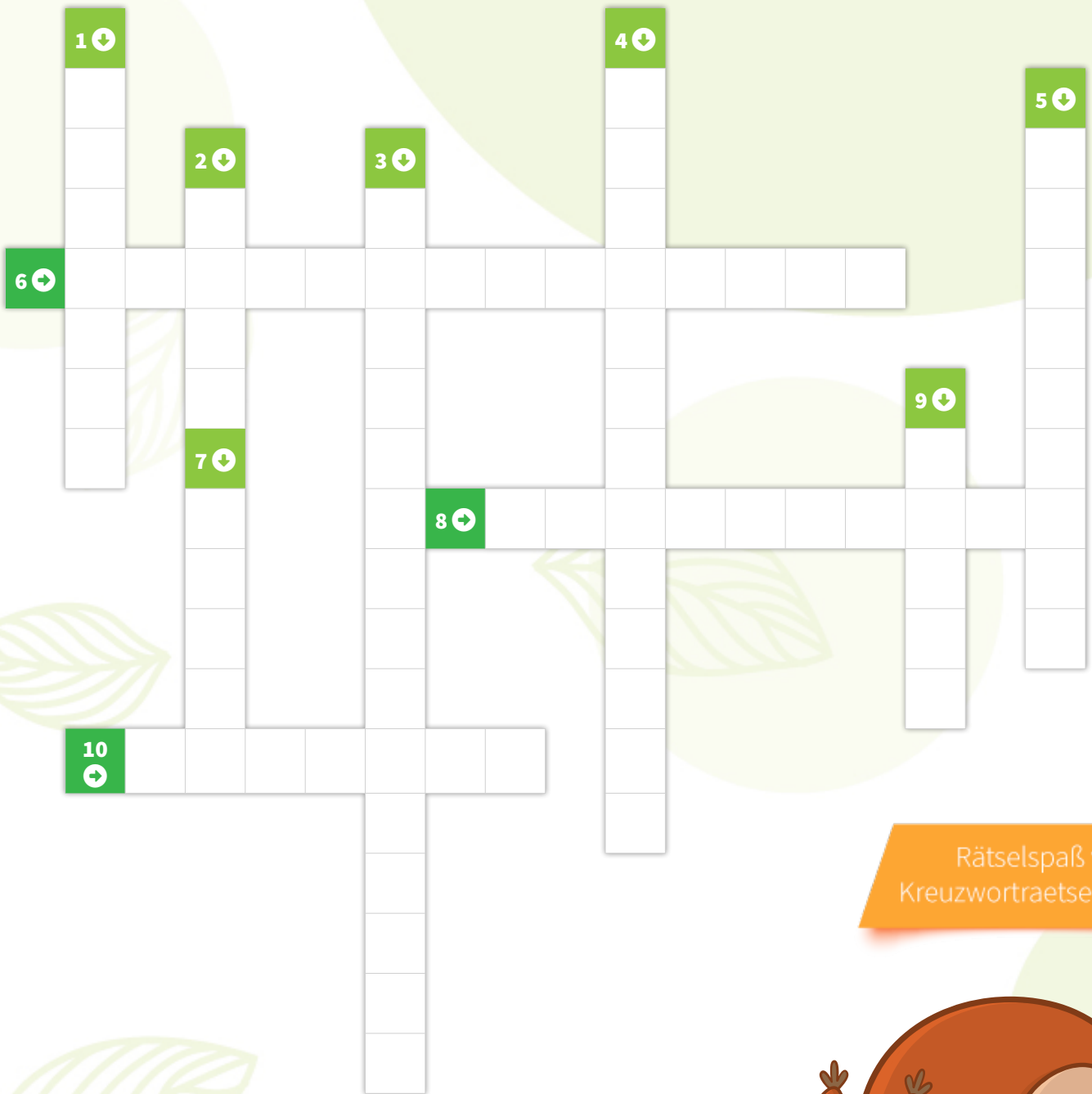
— NAGETIERE —



Rätselspaß von
Kreuzwortraetsel.de

Fülle das Gitter mit den richtigen

Antworten – kannst du es lösen?



Rätselspaß von
Kreuzwortraetsel.de

- | | |
|---|---|
| 1 Dieser goldige Nager ist berühmt für seine Backen. | 7 Sie ist schlau und verlässt das sinkende Schiff. |
| 2 Geht mit dem Elefanten auf Sendung. | 9 Nager aus Narnia, Herr und Frau ... |
| 3 Nicht vom Namen täuschen lassen! Dieser kleine Nager grunzt nicht und lebt im Trockenem. | 6 Würde als Pokemon wohl „Pieks-Kachu“ heißen. |
| 4 Trägt den buschigsten Schwanz, hat einen Nutella-Komplex und lebt auf Bäumen. | 8 Kann sehr schön pfeifen und ist ein echter Langschläfer. |
| 5 Größtes Nagetier der Welt, Wasserschwein. | 10 Dieses Nagetier bekam 1991 sein eigenes Computerspiel. |



Unglaubliche Fakten

WUSSTEST DU.... ?



Und jetzt ordentlich durchbeißen!

- Fast die Hälfte aller Säugetiere auf der Welt sind Nagetiere.
- Ihre Nagezähne wachsen ein Leben lang nach und funktionieren so ähnlich, wie die Meißel von Bildhauern.
- Der Biber kann mit seinen Zähnen einen Baum innerhalb einer Nacht durchnagen! Er frisst für gewöhnlich aber kein Holz, sondern möchte an die Zweige und Knospen aus den Baumkronen herankommen. Wird im Winter die Nahrung knapp, begnügt er sich auch schon mal mit Baumrinde.
- Biberbauten sind ein Bisschen wie Hausboote, nur mit Keller. Es gibt darin eine trockene Wohnhöhle sowie einen Zugang unter Wasser. Außerdem gibt es Röhren als Verbindung zwischen den Bauten.
- Mit ihren berühmten Dämmen regulieren Biber den Wasserstand um ihre „Burg“. Sie tun das, um sich vor Feinden zu schützen und damit die Wasserpflanzen, von denen sie sich ernähren, nicht ertrinken.

Biber Quiz



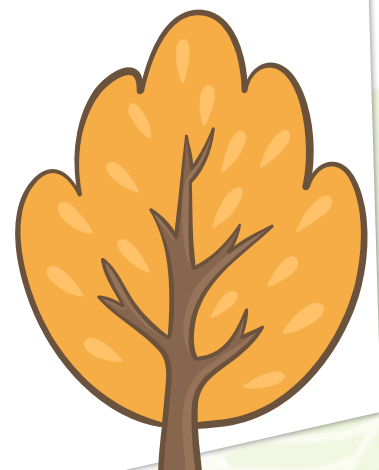
1. Seine markanten Zähne haben den Biber auch als Werbemaskottchen berühmt gemacht. Für welches Produkt?

2. Wie werden die Biberschwänze auch genannt?

- a) Paddel b) Kellen c) Wedel

3. Der größte bekannte Biberdamm ist wie lang?

- a) 850m b) 650m c) 1500m



Rätselspaß von
Kreuzwortraetsel.de



wissenswertes & UNGLAUBLICHES



- Nagetiere sind nicht die einzigen Säugetiere mit Nagezähnen.
- Das australische Wombat, ein Beuteltier, besitzt ebenfalls nachwachsende Zähne, die denen der Nagetiere sehr ähnlich sind. Unter den Beuteltieren ist das Wombat wiederum das einzige Tier mit einem solchen Gebiss.

- Gleithörnchen, auch Flughörnchen genannt, können zwar nicht wirklich fliegen, jedoch besitzen sie eine Haut zwischen den Gliedmaßen, die sie wie einen Gleitschirm aufspannen und damit von Baum zu Baum segeln können.

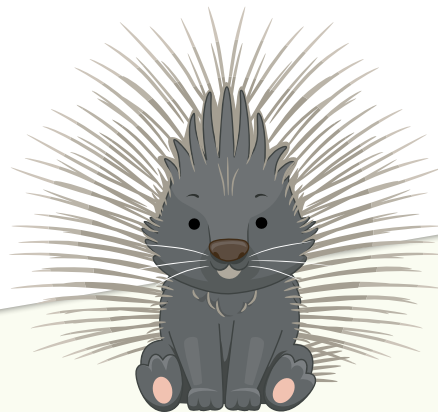


- Das Riesenhörnchen lebt in Asien und wird bis zu 45cm groß.



- Und wer macht den Käfig sauber? *Phoberomys pattersoni*, ein früher Vorfahre des heutigen Meerschweinchens, der vor ca. 8 Millionen Jahren lebte, wurde bis zu 3 Meter lang und wog soviel wie ein Kleinwagen!
- Dagegen ist das größte heute noch lebende Nagetier, das Capybara, mit seinen 50 Kilo ein echtes Leichtgewicht.

- Die Stacheln des Stachelschweins können bis zu 30cm lang werden. Damit hat es von allen Säugetieren die längsten Piekser.



Alles, was Zahn und Namen hat!

Hier trifft sich die Cartoon-Prominenz mit den markanten Zähnen. Die meisten kennst du sicher. Ein paar ganz alte Hasen* sind auch dabei.

Z	J	B	O	B	O	C	C	B	M
Q	S	L	V	Z	Q	H	H	U	S
W	T	Y	Q	U	P	I	A	G	N
J	U	D	Y	H	O	P	P	S	U
H	A	V	P	P	P	P	N	B	U
B	R	P	I	K	A	C	H	U	R
L	T	Y	N	P	X	R	E	N	O
V	L	Y	K	X	T	B	U	N	G
K	I	Q	Y	J	E	R	R	Y	E
L	T	G	I	M	V	A	A	L	R
O	T	S	E	W	B	I	H	Y	R
P	L	J	X	S	A	N	D	Y	A
F	E	I	V	E	L	H	I	U	B
E	P	I	I	J	V	C	T	V	B
R	U	V	P	D	I	D	D	L	I
Z	R	I	U	K	N	W	N	J	T

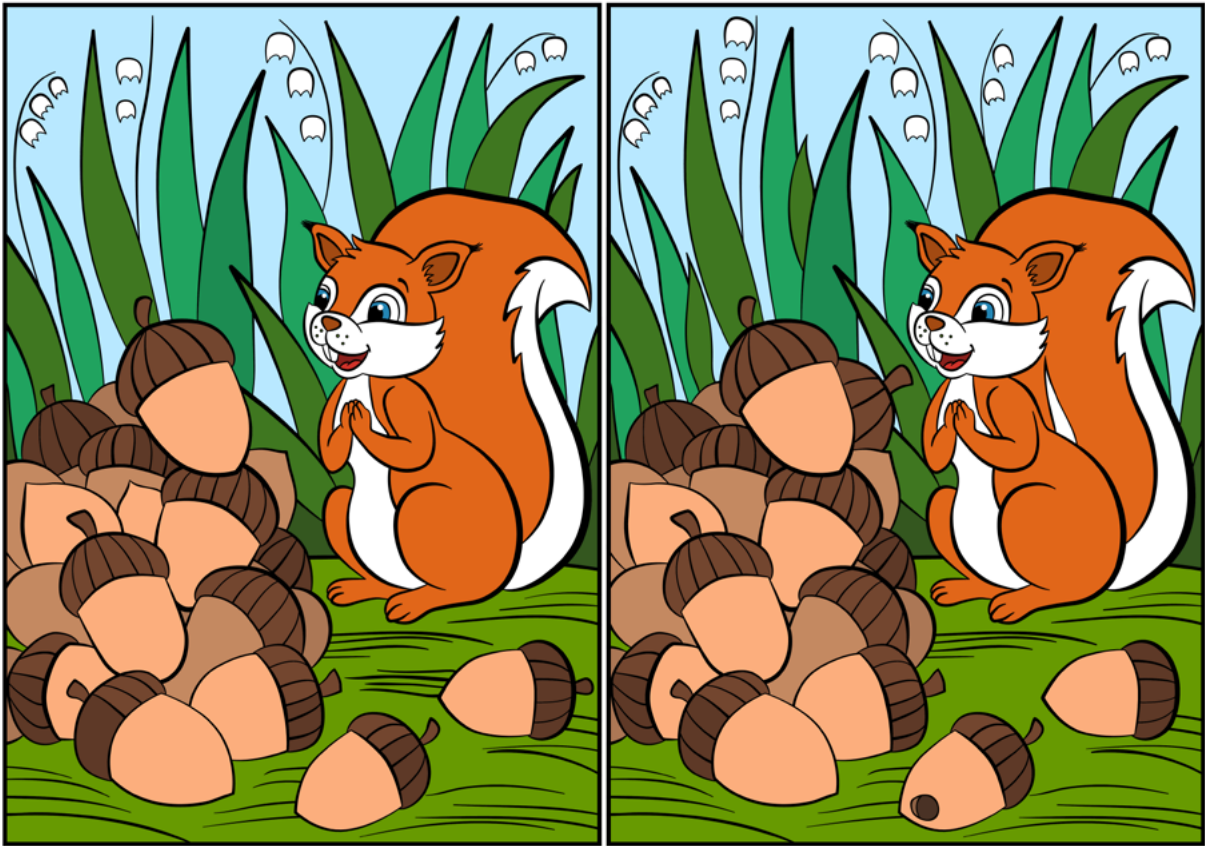
* Übrigens: Hasen sind, trotz ihrer Knabberzähne, keine echten Nagetiere, sondern bilden zusammen mit den Kaninchen eine eigene Familie der Hasenartigen.

Das Murmeltier hält bis zu 9 Monate im Jahr Winterschlaf!
Um ausreichend Reserven für sein Mega-Power-Nap zu haben, muss das Murmeltier genug essen.

ZEIGST DU IHM DEN WEG ZU SEINER NUSS?



Finde die 12 Unterschiede



Nuss oder nicht Nuss? Das ist hier die Frage!

Welche dieser 3 kernigen Gesellen sind KEINE richtigen Nüsse?



Walnuss



Eichel



Pistazie



Edelkastanie



Kokosnuss



Haselnuss

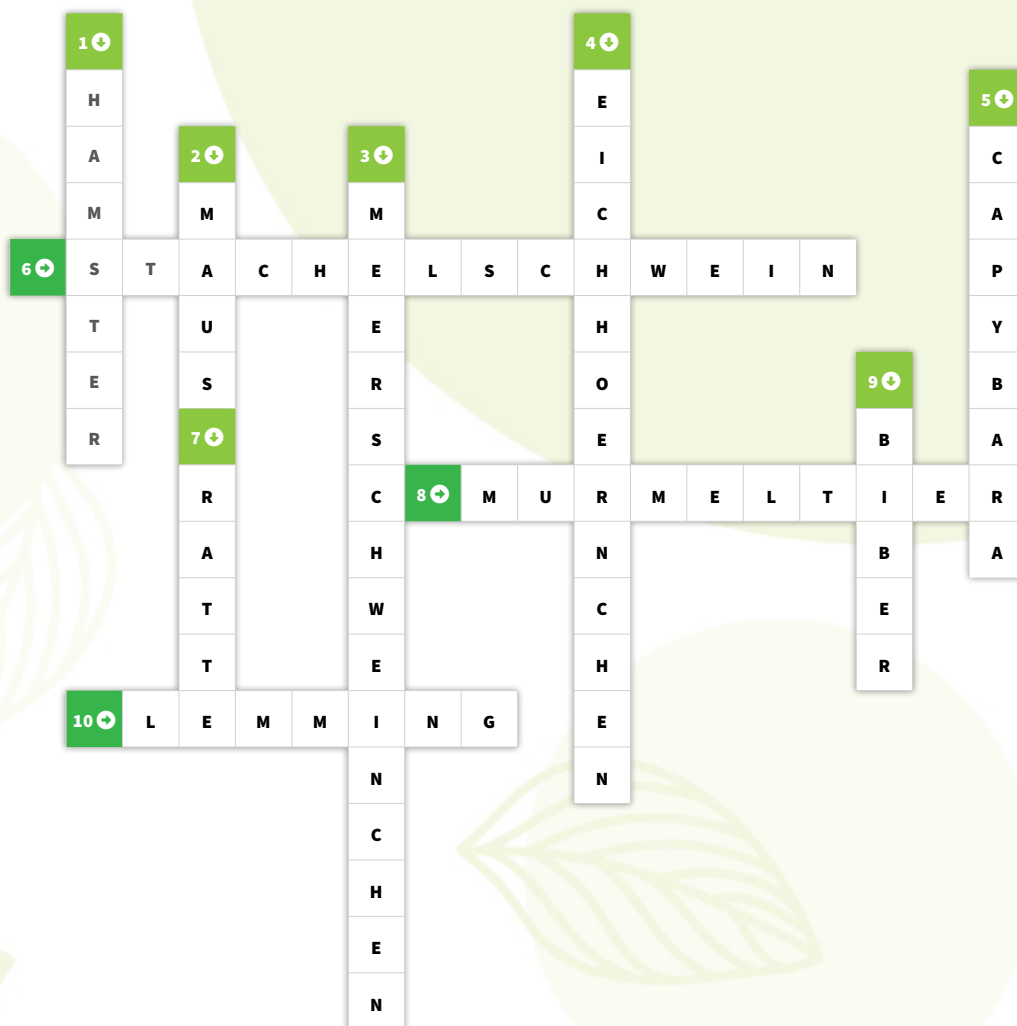


Mandel



Erdnuss

Seite 2



Seite 3

Biber Quiz

1. Seine markanten Zähne haben den Biber auch als Werbemaskottchen berühmt gemacht. Für welches Produkt?

Zahnpasta (die mit den grünen Streifen)

2. Wie werden die Biberschwänze auch genannt?

b) Kellen

Die flachen, halbrunden Schwänze der Biber heißen auch "Kellen". Nach den Biberschwänzen wiederum sind u.a. Dachziegel sowie ein Krapfengebäck benannt.

3. Der größte bekannte Biberdamm ist wie lang?

a) 850m

Der größte bekannte Biberdamm in Nordwestkanada misst 850m und wurde vor einigen Jahren durch Satellitenaufnahmen entdeckt. Geschätzte Bauzeit: mehrere Jahrzehnte!

Seite 5



Seite 6

waagrecht:

- Bobo (Siebenschläfer)
- Judy Hopps (Zoomania)
- Pikachu (Pokemon)
- Jerry (Tom & Jerry)
- Sandy (Cheeks, Freundin von SpongeBob)
- Feivel (der Mauswanderer)
- Diddl

senkrecht:

- Klopfer (Freund von Bambi)
- Stuart Little
- Pinky
- Alvin
- Chip
- Brain
- Chap
- Bugs Bunny
- Roger Rabbit

		B	O	B	O	C	C	B	
	S					H	H	U	
	T					I	A	G	
J	U	D	Y	H	O	P	P	S	
	A		P					B	
	R	P	I	K	A	C	H	U	R
	T		N					N	O
	L		K			B		N	G
K	I		Y	J	E	R	R	Y	E
L	T					A			R
O	T					I			R
P	L			S	A	N	D	Y	A
F	E	I	V	E	L				B
E						V			B
R				D	I	D	D	L	I
					N				T



Walnuss



Eichel



Pistazie



Edelkastanie



Kokosnuss



Haselnuss



Mandel



Erdnuss

Die Kokosnuss, die Mandel und die Pistazie sind keine "richtigen" Nüsse sondern die Steinkerne einer Steinfrucht.