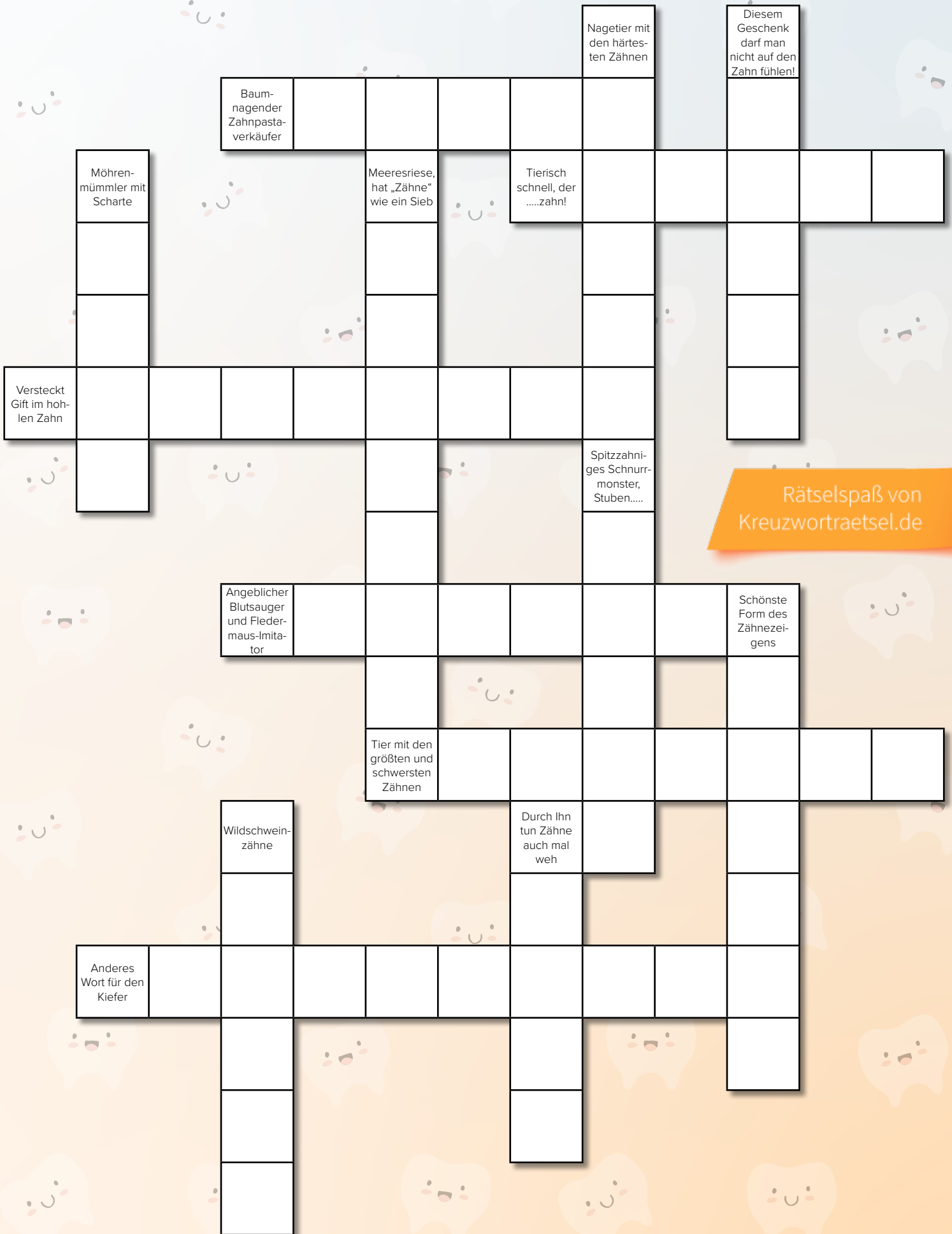


Rätselspaß mit Biss

ZÄHNE



Rätselspaß von
Kreuzwortraetsel.de



Nagetier mit den härtesten Zähnen

Diesem Geschenk darf man nicht auf den Zahn fühlen!

Baumnagender Zahnpastaverkäufer

Möhrenmüller mit Scharte

Meeresriese, hat „Zähne“ wie ein Sieb

Tierisch schnell, derzahn!

Versteckt Gift im hohlen Zahn

Spitzzahniges Schnurmonster, Stuben.....

Rätselspaß von Kreuzwortraetsel.de

Angeblicher Blutsauger und Fledermaus-Imitator

Schönste Form des Zähnezeigens

Tier mit den größten und schwersten Zähnen

Wildschweinzähne

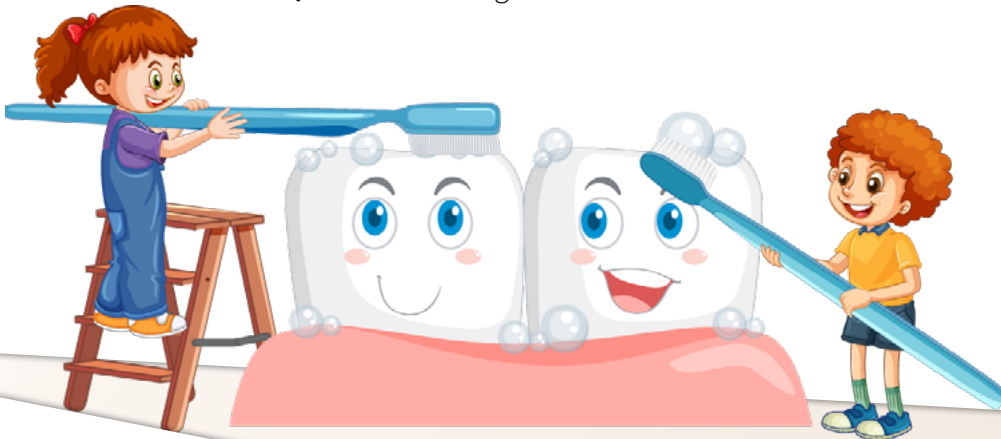
Durch ihn tun Zähne auch mal weh

Anderes Wort für den Kiefer

Wie kommt die "Milch" in den Zahn?

Schon seit über 500 Jahren nennen wir unsere ersten Beißerchen "Milchzähne", aber warum? Und was hat der Beruf des Cowboys damit zu tun? Nur eine Antwort ist (völlig) richtig.

- a) wegen ihrer hellen Farbe.
- b) weil sie aus Eiweiß, Fett und Calcium bestehen.
- c) weil unser Erbgut zu 80% mit dem der Kuh übereinstimmt.

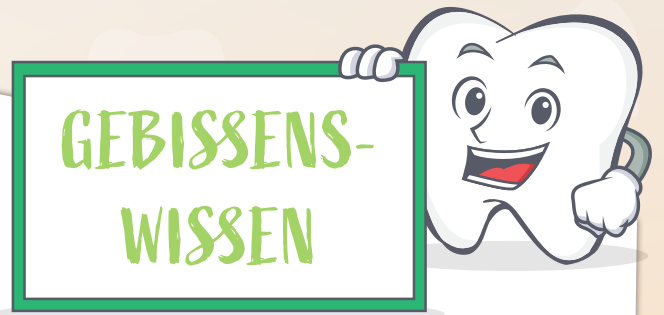


Rätselspaß von
Kreuzwortraetsel.de

- Unsere ersten Zähne wachsen etwa mit 6-8 Monaten
- Bis zum 3. Lebensjahr ist unser erstes Gebiss dann "vollzählig" angetreten.
- Das fertige Milchgebiss besteht aus ca. 20 Zähnen.
- Im Alter von etwa 6 Jahren kommen die ersten "erwachsenen" Backenzähne zum Vorschein.
- Zwischen dem 6. und 9. Lebensjahr werden die Schneidezähne erneuert.
- Der Rest fällt zwischen dem 10. und 14. Lebensjahr heraus.

Das fertige Erwachsenengebiss hat bis zu 32 Zähne:

- Schneidezähne: 8
- Eckzähne: 4
- Backenzähne: 20



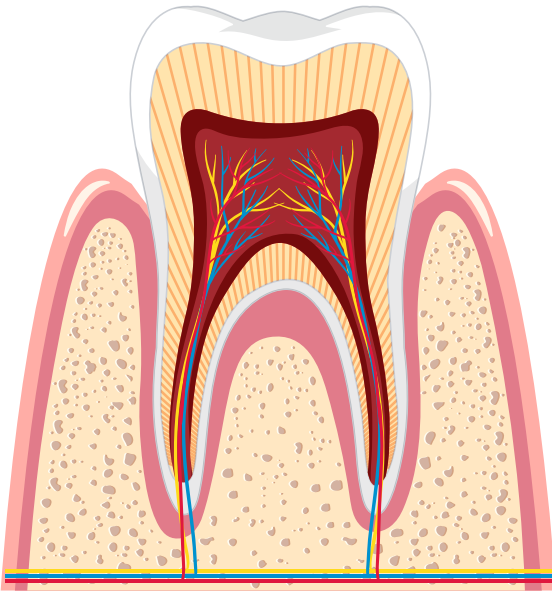
Richtig oder falsch?

Nur Erwachsenenzähne haben Wurzeln. Stimmt das?

Grob gesagt, bestehen Zähne aus drei Teilen, wovon mehr als die Hälfte nicht sichtbar sind: Zahnhals und Zahnwurzel.

Der Teil unseres Gebisses, der nicht vom Zahnfleisch bedeckt ist, heißt...

- a) Zahndeckel b) Zahnmantel
c) Zahnkrone c) Zahnstein



**WORAUS BESTEHEN
ZÄHNE EIGENTLICH?**



Im Inneren bestehen Zähne aus mehreren Schichten.

Die äußere Schicht bildet der Zahnschmelz, eine Art Glasur, die dem Zahn Schutz bietet und ihm seine Härte verleiht.

Darunter liegt das Dentin, auch Zahnbein genannt, eine knochenähnliche Substanz, die das darunterliegende Zahnmark (Pulpa) mit den Nerven und Blutgefäßen schützt.

Eine dieser drei Schichten ist die härteste Substanz des menschlichen Körpers. Aber welche?

DIE ZÄHNE WACHSEN MIT IHREN AUFGABEN

- Bei Nagetieren, wie etwa dem Biber, wachsen die Schneidezähne ein Leben lang nach.
- Biberzähne nagen sich in wenigen Stunden durch dicke Bäume hindurch. **Das Geheimnis der Biber: Eiseneinlagerungen im Zahnschmelz!**

Finde die 5 Fehler!

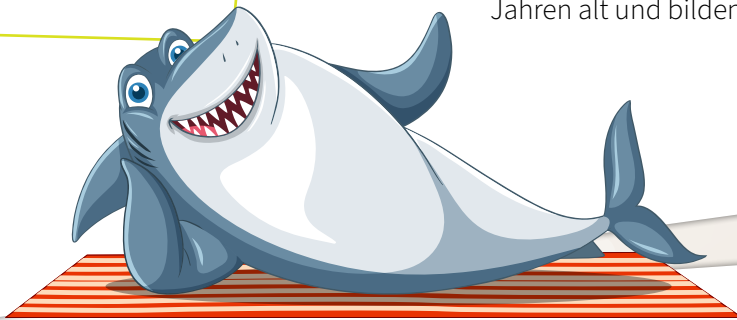


Einen Zahn zulegen - oder 2, oder...

Der Kanadier Evano Mellone ist aktuell der Mensch mit den meisten Zähnen: ganze 41 Stück!

Welches dieser Tiere hat die meisten Zähne?

- a) Delfin
- b) Gürteltier
- c) Krokodil



NACHLADEN!

Das Gebiss von Haien wird auch "Revolvergebiss" genannt.

Bei Haien liegen die ständig nachwachsenden Zähne in Reihen hintereinander. Fällt vorne ein Zahn aus oder bricht ab – was ziemlich häufig passiert - schiebt sich von hinten direkt ein neuer Zahn nach. Einige seltene Haifische, wie der Grönlandhai, werden hunderte von Jahren alt und bilden in dieser Zeit bis zu 30.000 Zähne aus.



- Jeder kennt sie, längst nicht jeder liebt sie: die Zahnpasta!
- Wenn du denkst, Zahnpasta schmeckt eklig – die alten Römer nutzten Asche zum Zähneputzen!
- Zahncreme, wie wir sie kennen, gibt es erst seit ungefähr 1850.
- Seit 1908 heißt es "rein in die gute Tube" mit Fluorid, Myrrhe, Minze, Salbei & Co.
- Vorher gab es nur Pulver aus der Dose auf den feuchten Finger.

Seite 3

WARUM HEISSEN MILCHZÄHNE MILCHZÄHNE?

Antwort a) » Seit dem 16. Jahrhundert heißen Milchzähne so, weil sie eine bläulich-weiße Farbe haben, ähnlich wie Milch. Sie beginnen außerdem schon während der Stillzeit zu wachsen, wenn unsere Nahrung hauptsächlich aus Milch, bzw. Muttermilch besteht.

Antwort c) ist zwar auch richtig, hat aber nichts mit unseren Zähnen zu tun.

WURZELLOSE MILCHZÄHNE - RICHTIG ODER FALSCH?

falsch » Es scheint, als hingen die Milchbeißer nur noch am zahnseidenen Faden, wenn sie schließlich ausfallen. Aber auch diese Wackelkandidaten haben, bzw. hatten einmal richtige Wurzeln im Kiefer geschlagen. Diese Wurzeln lösen sich jedoch allmählich auf, sobald die größeren Zähne zu wachsen beginnen.

Seite 4

WAS TRÄGT DER ZAHNKÖNIG AUF DEM KOPF?

Antwort c) Zahnkrone

DIE HÄRTESTE SUBSTANZ DES MENSCHLICHEN KÖRPERS IST...

...der Zahnschmelz ist härter als Knochen, härter als mancher Schmuckstein, sogar härter als Eisen - und dennoch empfindlich gegenüber den Säuren in vielen Lebensmitteln. Darum: mindestens 2x täglich und ganz besonders vor dem Schlafengehen: Zähne putzen! Zahnschmelz schmilzt übrigens erst bei 1.620 Grad Celsius. Eisen schon bei 1.538 Grad.



WELCHES DIESER TIERE HAT DIE MEISTEN ZÄHNE?

Antwort a) » Der Delfin ist mit über 250 Zähnen das zahnreichste Säugetier. An Land hat das Gürteltier die meisten Beißer, im Schnitt über 100 Stück. Ein Krokodil hat nur etwa 70 Zähne, dafür wachsen diese ein Leben lang immer wieder neu nach. Das haben Krokodile mit Haien gemeinsam.

